

# 제8장 기업 조직 구조를 알아보자!

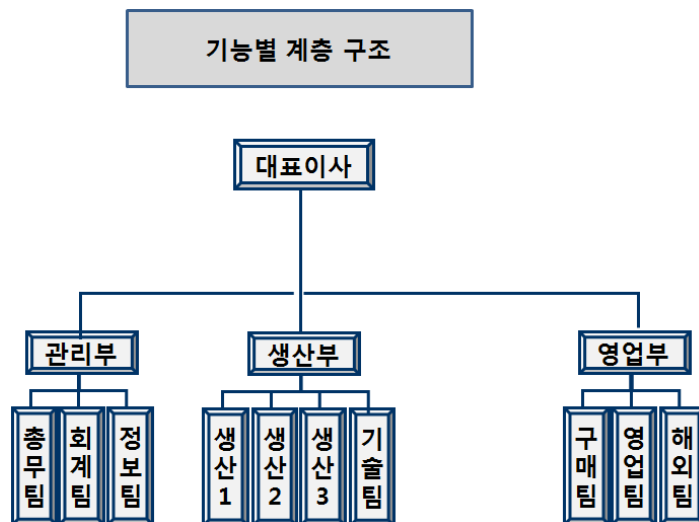
기업은 경영자와 종업원을 중심으로 하는 조직 시스템을 기본으로 운영되고 있다. 조직 구조는 경영 목표 달성을 위해 조직원에게 부여된 개별 역할과 책임 및 권한을 중심으로 하여 구성된 수직 또는 수평 구조 형태로 존재한다.

본 장에서는 기업 조직의 구조를 만드는 기준과 방법 그리고 계층별 조직 구조의 유형 등에 대한 개념을 살펴봄으로써 개개인 또는 계층 간 하는 일에 대한 책임, 권한 등을 이해하도록 한다.

## 1. 1 조직 구조 개념과 유형은?

기업 조직 구조란 조직을 구성하고 있는 구성원들간의 책임과 권한 및 계층 등을 기준으로 상호간의 관계를 표시하는 도식화된 양식을 말한다.

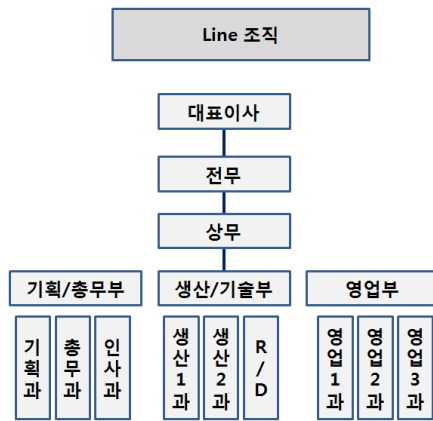
전통적으로 구성되는 일반적인 조직 구조는 상하 구조로 된 형식을 가장 많이 사용해 왔으며, 현대적 기업 업무의 변화에 따라 최근에는 수직과 수평적인 모양의 구조들을 병행하여 사용하는 추세이다.



조직 구조를 결정하는 핵심 요인은 다음과 같다.

- [1] 개개인에게 부여된 직무상의 기능
- [2] 개별 직무와 연관된 책임과 권한
- [3] 조직 규모와 업무 유형 및 특성

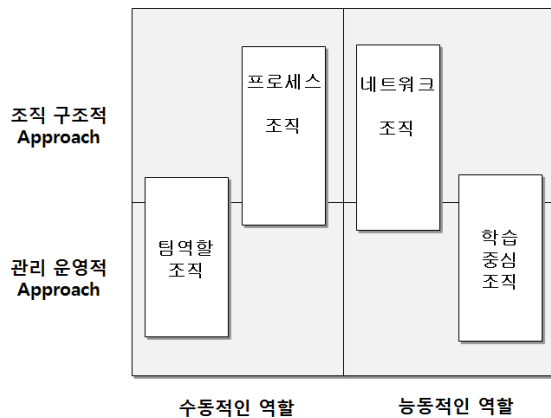
조직 구조를 효율적으로 설계하기 위해서는 개별적으로 수행되는 개인에게 부여된 역할과 책임을 기준으로 수평 또는 수직형으로 세분화 하는 것이다. 가장 일반적인 조직 설계 방식이 라인(Line) 조직과 스텝(Staff) 조직이다.



\* 스텝 조직 : 수평적인 조직 구조 형태로 업무를 지원하고 보조하는 기능끼리 조직화한 구조

조직 구조의 유형은 업무별로 유사한 기능끼리 조직한 기능식 구조, 특정 업무나 사업 부를 중심으로 구성되는 사업부제 조직, 기능식과 사업부제를 상호 결합한 매트릭스 조직 등 다양한 형태로 구성될 수 있다.

조직 설계의 기준과 유형



## 제8장 기업 조직 구조를 알아보자!

따라서 효율적인 조직 설계를 위해서는 가장 먼저 개개인이 수행할 직무상의 기능과 업무 수행에 따른 책임과 권한 그리고 개별 업무의 특성과 유형에 따라 그 역할이 수동적 또는 능동적인지를 기준으로 하거나, 조직 구조 측면에 가까운지 관리 운영적인 측면에 가까운지를 전반적으로 검토하여 조직 시스템을 설계 하는 것이 효과적이다.

### 2. 1 효율적인 조직 설계 방법은?

조직 구조를 효율적으로 설계 한다는 것은 기업의 인적 자원인 경영자와 종업원 간 눈에 보이지 않는 손에 의한 상호 교류를 가능하게 하고, 통합화, 기능의 집중화 등과 같은 효과를 바탕으로 기업 목표 달성을 가능하게 하는 힘의 원천이 될 수 있다.

효율적인 조직 구조를 설계하기 위한 기준은 다음과 같다.

**첫째, 조직은 사람들로 구성된 시스템으로 기업 목표 달성을 위한 도구로서 역할을 수행 할 수 있도록 설계 되어야 한다.**

조직은 기업의 인적 자원인 경영자와 종업원들의 업무와 역할, 권한과 책임 등을 기준으로 구성된 시스템으로 구성원들 상호간 역할들이 기업 목표 달성을 위한 도구로 활용 할 수 있도록 설계 되어야 한다.

**둘째, 조직 구조는 조직원들이 수행해야 할 직무상의 일과 상호 연관성을 가지도록 설계 되어야 하며, 통제 가능성이 반드시 존재해야 한다.**

조직 구조를 만드는 이유는 직무상 일과 상호 연관성이 있도록 함으로서 기업 목표 달성을 위한 역량을 발휘 할 수 있을 것이며, 특히, 통제 가능성이 있도록 설계함으로써 조직원과 직무 등을 필요시 언제든지 조정, 통제가 용이하도록 설계해야 한다.

**셋째, 가능한 간소하고 유연하게 조직 되도록 설계하되, 업무상의 관련 자료와 정보들이 공유될 수 있도록 설계 되어야 한다.**

조직 구조 설계에서 가장 중요한 핵심 요인이 가능한 간소하고 유연하게 조직되어야 한다는 것이다. 특히, 업무상 연관된 자료와 정보들의 공유가 가능하도록 하는 것이 조직과 업무의 유연성을 확보 할 수 있다.